

more info: www.am2013chile.com

INTERNATIONAL FEDERATION ON MEDICAL STUDENTS ASSOCIATIONS IFMSA-CHILE



more info: www.am2013chile.com

ACERCA DE IFMSA

La Federación Internacional de Asociaciones de Estudiantes de Medicina (IFMSA) fue fundada en Copenhague Dinamarca en 1951, con el fin de establecer una red de colaboración eficaz entre los estudiantes de medicina, como respuesta a la búsqueda de una estructura que les permitiera una cooperación internacional para aportar a mejorar la crítica situación que vivía Europa después de la segunda guerra mundial.

Actualmente IFMSA es una organización no gubernamental con más de seis décadas de historia reconocida por Naciones Unidas y la Organización Mundial de la Salud, sin tendencia política, étnica o religiosa que agrupa a más un millón trecientos mil estudiantes de medicina de más de 107 países en los cinco 5 continentes, conformando la organización estudiantil más grande del mundo, los cuales se encuentran agrupados tras el principio fundamental de la organización, redactado en su carta fundacional:

“Nuestra misión es ofrecerle a futuros médicos una introducción comprensiva a materias de salud global. Mediante programas y oportunidades, desarrollamos estudiantes de medicina sensibilizados culturalmente, intentando influenciar sobre las inequidades transnacionales que moldean la salud de nuestro planeta.”

En Chile IFMSA se conforma el año 2002 agrupando a la fecha a 21 Escuelas de Medicina del país, siendo nuestra misión “Formar e Integrar entre si a los estudiantes de Medicina de Chile, en torno al servicio de la Sociedad y al trabajo Internacional”.

IFMSA – Chile trabaja a través de 6 comités permanentes:

1. Educación Médica (SCOME)
2. Salud Reproductiva incluyendo VIH/SIDA (SCORA)
3. Intercambios de Práctica Clínica (SCOPE)
4. Intercambios de Investigación (SCORE)
5. Derechos Humanos y Paz (SCORP)
6. Salud Pública (SCOPH)

Cada uno de estos comités trabaja a su vez con las distintas universidades, desarrollando diversas iniciativas, que tienen por objetivo abarcar un amplio espectro de la problemáticas de salud de la población chilena.

more info: www.am2013chile.com

IFMSA promueve declaraciones de principios o Policy Statements aprobados en asambleas mundiales, los cuales guían y marcan un énfasis en nuestro trabajo. Dentro de ellos destacan en nuestro trabajo diario.

1. Climate change and health
2. Regarding stigma and discrimination towards PLWHA in health care settings
3. Access to essential medicines
4. Globalization an medical workforce
5. Millennium developments goals & Post-2015 development agenda
6. Woman`s empowerment
7. Global strategic women`s and children`s health
8. Health inequity and the social determinants of health
9. Health care undocumented persons
10. Non-communicable disease
11. Maternal and child mortality and morbidity
12. Active ageing and life-course
13. Refugees and asylum seekers
14. Economic governance and health
15. Environmentally sustainable healthcare facilities
16. Sustainable development and health
17. Marriage equality and health

Apoyar a IFMSA-Chile, por tanto, no es sólo apoyar a una organización no gubernamental, es apoyar una misión y un compromiso profundo de los estudiantes de medicina por la salud digna, de calidad, integrativa, equitativa, con un enfoque biopsicosocial, colaborativo y de salud global.



more info: www.am2013chile.com

CUERPO DIRECTIVO 2013

DIRECTIVA



Presidente

Tomás Lagomarsino – Universidad de Valparaíso
presidente@ifmsa.cl



Vicepresidenta de Asuntos Internos
Daniela Campos – Universidad de Talca
vpi@ifmsa.cl



Vicepresidente de Asuntos Externos
Matías Cuadros – Universidad de Santiago de Chile
vpe@ifmsa.cl



Secretario General
Sebastián Campos – Universidad de Talca
secgen@ifmsa.cl



Tesorero
Luis Manriquez Vega – Universidad Finis Terrae
tesorero@ifmsa.cl

more info: www.am2013chile.com

DIRECTORES DE COMITÉ



Directores del Comité de Intercambios Clínicos

Felipe Cid – Universidad de Chile (NEO OUT)

neo.out@ifmsa.cl



Pablo Acuña – Universidad de Chile (NEO IN)

neo.in@ifmsa.cl



Directora del Comité de Intercambios de Investigación

Kateryna Bulatova – Universidad de Chile (NORE)

nore@ifmsa.cl



Director del Comité de Salud Reproductiva incluyendo SIDA

Christian Albornoz – Universidad Pedro de Valdivia - Santiago

nora@ifmsa.cl



Director del Comité de Derechos Humanos y Paz

Carlos Muñoz – Universidad del Desarrollo

norp@ifmsa.cl



Directora del Comité de Salud Pública

Francisca Iglesias – Universidad Mayor - Santiago

npo@ifmsa.cl



Director del Comité de Educación Médica

Manuel Jorquera – Universidad de Talca

nome@ifmsa.cl

more info: www.am2013chile.com

DIVISIONES DE APOYO



Director de la División de Apoyo a Proyectos

Vicente Quiroz – Universidad de Valparaíso

dap@ifmsa.cl



Director de la División de Apoyo a Multimedia y Publicaciones

Arturo Comejo – Universidad Católica del Maule

damp@ifmsa.cl



Directores de la División de Apoyo a Entrenamientos

Pablo Acuña – Universidad de Chile

dae@ifmsa.cl



Tomás Lagomarsino – Universidad de Valparaíso

dae@ifmsa.cl



Director de la División de Apoyo a Relaciones con Alumni

Dr. Tomislav Vukusich – Universidad Mayor - Santiago

dara@ifmsa.cl



Director de la División de Apoyo en Desarrollo Estratégico

Edgardo Vera - Universidad de Chile

losd@ifmsa.cl

more info: www.am2013chile.com

UNIVERSIDADES PARTICIPANTES

1. Universidad Católica del Norte
2. Universidad Pedro de Valdivia-La Serena
3. Universidad de Valparaíso
4. Universidad Nacional Andrés Bello-Viña del Mar
5. Universidad de Chile
6. Universidad de Santiago de Chile
7. Universidad Mayor-Santiago
8. Universidad Nacional Andrés Bello-Santiago
9. Universidad Finis Terrae
10. Universidad del Desarrollo
11. Universidad San Sebastián-Santiago
12. Universidad Pedro de Valdivia-Santiago
13. Universidad Católica del Maule
14. Universidad de Talca
15. Universidad Autónoma-Talca
16. Universidad Católica de la Santísima Concepción
17. Universidad de Concepción
18. Universidad San Sebastián-Concepción
19. Universidad de la Frontera
20. Universidad Mayor-Temuco
21. Universidad San Sebastián-Puerto Montt



more info: www.am2013chile.com

Cualquier estudiante de medicina que este cursando sus estudios y matriculado en una universidad del país puede formar parte de IFMSA-Chile.

Los estudiantes de cada **universidad** se organizan localmente de forma interna y autónoma, eligiendo a un presidente que los representa con derecho a voz y voto dentro de la Federación y en la Asamblea Nacional. Dentro de esta Asamblea, se elige anualmente a una **directiva nacional** encargada de velar por el funcionamiento administración de la organización.

Finalmente, la pieza fundamental de la Federación: los **proyectos**. Todas las iniciativas de los estudiantes de medicina relacionados a nuestras áreas de trabajo son materializadas en forma de proyectos.

Es por esto que uno de nuestros principales esfuerzos se orientan a brindar a todos los estudiantes de medicina Chile las herramientas necesarias para poder llevar a cabo sus ideas e iniciativas orientadas a mejorar la salud del país, entregándole capacitación, asesorías, auspicios y apoyo financiero, vínculos con otras organizaciones y por sobre todo un gran red de estudiantes a lo largo de Chile y el mundo dispuesto a trabajar activa y mancomunadamente.

more info: www.am2013chile.com

COMITÉS PERMANENTES



SCOPE
Intercambio
Clínico

En la actualidad SCOPE tiene presencia en más de 100 países de los 5 continentes y más de 8000 estudiantes participando anualmente de esta experiencia. A nivel nacional, SCOPE es un comité de gran actividad dado el número de personas que se interesan conocer las realidades que presentan los diferentes países y culturas a nivel global. Para cumplir con los objetivos de este comité, es que en Chile se planteó la misión de *“promover el entendimiento cultural y cooperación entre estudiantes de medicina, mediante la facilitación de intercambios nacionales”*.

El intercambio clínico consiste en dar una oportunidad única al estudiante, tanto a nivel cultural como educacional de realizar una pasantía clínica en algún centro de salud extranjero.



SCORE
Intercambio
de Investigación

El comité de intercambios de investigación ofrece al estudiante una experiencia única, tanto a nivel educacional como cultural, que tiene como eje central la investigación en medicina. Este tipo de intercambio, además permite al estudiante conocer las realidades y desafíos que tienen diferentes países en torno a la investigación y la ciencia.

Actualmente, junto a SCOPE es el programa de intercambios más grande del mundo, movilizando al año alrededor de 9.000 estudiantes en más de 100 países del mundo.

more info: www.am2013chile.com

CONTRATOS BILATERALES DE INTERCAMBIO PARA ESTUDIANTES CHILENOS

PAÍS	ORGANIZACIÓN
SUDAMÉRICA	
ARGENTINA	IFMSA Argentina
BOLIVIA	IFMSA Bolivia
BRASIL	DENEM
BRASIL	IFMSA Brazil
COLOMBIA	ASCEM COL
ECUADOR	IFMSA Ecuador
PARAGUAY	IFMSA-Paraguay
PERÚ	APEMH
PERÚ	IFMSA Perú
CENTROAMÉRICA	
COSTA RICA	ACEM
EL SALVADOR	IFMSA El Salvador
PANAMÁ	IFMSA Panamá
NORTEAMÉRICA	
CANADÁ	CFMS
EE.UU.	AMSA USA
MÉXICO	IFMSA México
ÁFRICA	
GHANA	FGMSA

ASIA

HONG KONG	AMSAHK
JAPÓN	IFMSA Japan

EUROPA

ALEMANIA	BVMD
AUSTRIA	AMSA
BULGARIA	AMSB
CATALUÑA	AECS
CROACIA	CroMSIC
DINAMARCA	IMCC
ESLOVAQUIA	SloMSA
ESLOVENIA	SloMSIC
ESPAÑA	IFMSA-Spain
FINLANDIA	FiMSIC
FRANCIA	ANEMF
GRECIA	HeMSIC
HOLANDA	IFMSA The Netherlands
ITALIA	SISM
POLONIA	IFMSA Poland
PORTUGAL	PorMSIC
REP. CHECA	IFMSA CZ
RUMANIA	FASMR
RUSIA	HCCM
SUECIA	IFMSA Sweden
SUIZA	Swimsa

MEDIO ORIENTE

EGIPTO	IFMSA Egypt
---------------	-------------

OCEANÍA

AUSTRALIA	AMSA
------------------	------

more info: www.am2013chile.com



SCOPH

Salud Pública

Es uno de los comités permanente más grandes de IFMSA, tanto en número de integrantes como de proyectos y actividades que tienen como eje central la salud pública. Dentro de las áreas que el comité abarca se encuentran enfermedades emergentes, ECNT, promoción y prevención en salud entre muchos otros temas. Es por todas estas razones que nuestra misión a nivel internacional es:

“Mejorar la salud pública a nivel mundial para un mañana más saludable”

A nivel nacional, SCOPH ha sido uno de los pilares de IFMSA por la transversalidad de los temas que abordan y su impacto en la población. Se realizan múltiples campañas y conmemoración de fechas internacionales que nos permiten generar educación en torno a las enfermedades. Contando con la firme convicción de la importancia de nuestro comité y su misión para mejorar la salud en la comunidad es que en nuestro país hemos forjado el objetivo de *“reunir y concientizar a los estudiantes de medicina de Chile, para fortalecer, fomentar y apoyar la prevención y promoción de la salud de la comunidad”*.



SCORP

Derechos
Humanos y Paz

Las carencias y los atropellos a los derechos humanos observadas en África y las continuas guerras en Medio Oriente motivaron a IFMSA a la creación del comité. En la actualidad, junto con velar por los refugiados, se ha incorporado la promoción de los derechos humanos y la paz mundial. Su misión a nivel internacional es:

“Promover los derechos humanos y la paz. Como futuros profesionales de la salud trabajamos en pos de reforzar y mejorar la salud de los refugiados y otros grupos sociales vulnerables”.

more info: www.am2013chile.com

Actualmente se aprecia la relevancia de este comité en la lucha contra la pobreza, la discriminación y la inequidades en salud. Como estudiantes de medicina creemos firmemente en nuestra misión como agentes de cambio lo que se refleja en nuestra misión a nivel nacional:

“Trabajar por las personas socialmente excluidas o discriminadas, poniendo especial énfasis en la promoción y defensa de los derechos humanos, buscando a través de ellos la construcción de una sociedad más tolerante, pacífica y justa”.



Desde sus inicios, SCORA ha creído en la prevención como un pilar fundamental en la lucha contra el VIH/SIDA, siendo la educación la principal forma de prevención. Es por ello, que el principal foco de este comité se encuentra en mejorar y potenciar actividades con soluciones existentes, creando y promoviendo programas educacionales donde los estudiantes de medicina incorporen habilidades y herramientas para generar intervenciones eficaces en salud sexual y reproductiva, enfocado principalmente en los jóvenes como grupo clave a intervenir. Las actividades son dirigidas a la promoción de conductas sexuales y reproductivas saludables, prevención del VIH/SIDA y otras ITS, lucha contra el estigma y la discriminación en la diversidad sexual, promoción del desarrollo de una legislación en torno aborto, uso apropiado de métodos anticonceptivos, derechos sexuales y reproductivos, igualdad de género, lucha contra la violencia intrafamiliar y la mutilación/escisión genital femenina y promoción de la salud materno-infantil.

Queremos una población consciente de los riesgos de una conducta sexual no saludable y de los beneficios de una sana sexualidad. Queremos que desde la infancia se inserten una visión de igualdad de género, igualdad de oportunidades e igualdad de derechos para todas las personas.

"Nuestro Objetivo es mejorar el conocimiento de la salud sexual y reproductiva e inculcar prevención de conductas de riesgo a la comunidad con proyectos de base formativa y educacional asentándose en los derechos sexuales y reproductivos."

more info: www.am2013chile.com



SCOME

Educación Médica

El comité permanente de educación médica está dirigido a explorar e implementar nuevas estrategias educativas en la formación médica para generar líderes en la sociedad, desde una perspectiva técnica y humana.

A nivel internacional el desafío que se planteó fue analizar los diferentes sistemas de educación médica a nivel mundial, participando en la primera Conferencia de educación médica en 1951.

A nivel nacional, SCOME ha buscado entregar herramientas necesarias para un buen ejercicio de la medicina, a través del desarrollo de cursos y talleres de idiomas aplicados a la medicina. Junto a ello, por medio de otras organizaciones no gubernamentales el conocer las diferentes realidades sociales y culturales que están presentes en nuestro país que nos enfrentamos en nuestra práctica médica rutinaria.

En Chile nuestra misión es *“otorgar al estudiante de medicina la posibilidad de adquirir herramientas y conocimientos complementarios para el ejercicio de la profesión, y de este modo ayudar en la formación del médico íntegro que Chile necesita”*.

more info: www.am2013chile.com

62ND IFMSA'S GENERAL ASSEMBLY "AM Chile 2013"

La asamblea general de la Federación Internacional de Estudiantes de Medicina es una instancia que convoca a más de 1000 delegados de 107 países y es una experiencia transcultural y educativa única. El objetivo de esta actividad es congregar diferentes relatos y experiencias para generar una visión en común la cual sea un aporte en la generación de jóvenes líderes para el mañana. En esta oportunidad IFMSA-Chile es el organizador del evento, el cual se realizará los días 1 a 7 de agosto en la ciudad de Santiago.

Cada país sede del evento centra su diálogo en un tema central, el cual es abordado desde la experiencia y el conocimiento que han adquirido los profesionales del país y expertos en la materia. Junto a ello, se realizan múltiples sesiones, las cuales tienen por objetivo analizar problemáticas regionales, desarrollo de proyectos trasnacionales, colaboración internacional, aporte y discusión de ideas, habilidades y experiencias entre estudiantes, capacitación y empoderamiento a través de los comités de la organización.

Esta iniciativa no sólo beneficia a los participantes del evento, sino al país que lo organiza, ya que se expone a delegados de los cinco continentes la experiencia país, la organización y la forma en que se analizan y resuelven las problemáticas de salud en el país anfitrión.



Santiago, Chile

more info: www.am2013chile.com

COMITÉ ORGANIZADOR



Javiera Torres
Chair AM 2013
president.am2013@ifmsa.cl



Jennifer Vélez
Logistics
logistics.am2013@ifmsa.cl



Pablo Vega
Chair Advisor AM 2013
chair.am2013@ifmsa.cl



Daphne Berasain
Logistics
logistics.am2013@ifmsa.cl



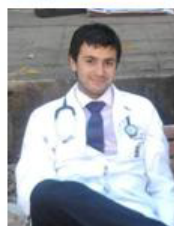
Luis Manriquez Vega
Treasurer
treasurer.am2013@ifmsa.cl



Pablo Acuña
International
visa.am2013@ifmsa.cl



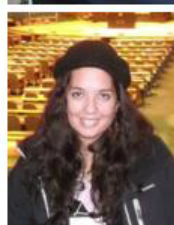
Stephanie Quelempán
Pre GA & Staff Coordinator
prega.am2013@ifmsa.cl



Edgardo Vera
Theme Event
academic.am2013@ifmsa.cl



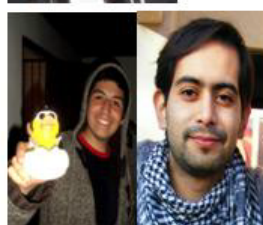
Raymundo Rojas
Speaker
Speaker.am2013@ifmsa.cl



Ignacia Alvarez
Marketing
marketing.am2013@ifmsa.cl



Sebastian Campos
General Secretary
secgen@ifmsa.cl



Arturo Cornejo
Camilo Lamilla
Spreading Team
spreading.am2013@ifmsa.cl